

CERSAIE

UN BAGNO PER IL BENESSERE

Al CERSAIE di Bologna, le proposte più trendy dei rivestimenti in ceramica e dell'arredo per ambienti da vivere e da mostrare

di PAOLA PIANZOLA

A BATHROOM FOR WELLBEING
AT CERSAIE IN BOLOGNA, THE TRENDIEST CERAMIC
CLADDING AND FURNITURE PRODUCTS FOR ROOMS
THAT YOU CAN LIVE IN AND EXHIBIT

1. Del Conca: Vignoni
è una collezione con rilievi e dettagli
ad altissima definizione; disponibile
nel grande formato 80X80, con numerosi
decori e in tre colorazioni
(noce, cotto, bianco), ricrea la magia
del cotto in un grès porcellanato
di nuova generazione.

Dove va il bagno? Quasi dappertutto... Si allarga, si sposta nella camera da letto, è inclusivo nella sua funzione di Spa domestica e, se glielo si permette, esce all'aperto e diventa una dépendance del benessere che si può ottenere in giardino o in piscina, in una escalation di considerazione: da "zona di servizio" ad ambiente-simbolo della voglia di bellezza e comfort. Ecco perchè Cersaie, in programma a Bologna dal 25 al

29 settembre, è diventato un evento imperdibile, la cui headline di quest'anno, "L'acqua è di moda", sintetizza l'approccio al design del settore bagno: l'acqua crea tendenze e moda. Le tendenze dell'interior design, dal Salone del Mobile di aprile, la "madre" di tutte le mostre di arredamento, rimbalzano e si spiegano qui, nei padiglioni bolognesi, animati dalle aziende di punta e da migliaia di operatori che arrivano da tutto il mondo.

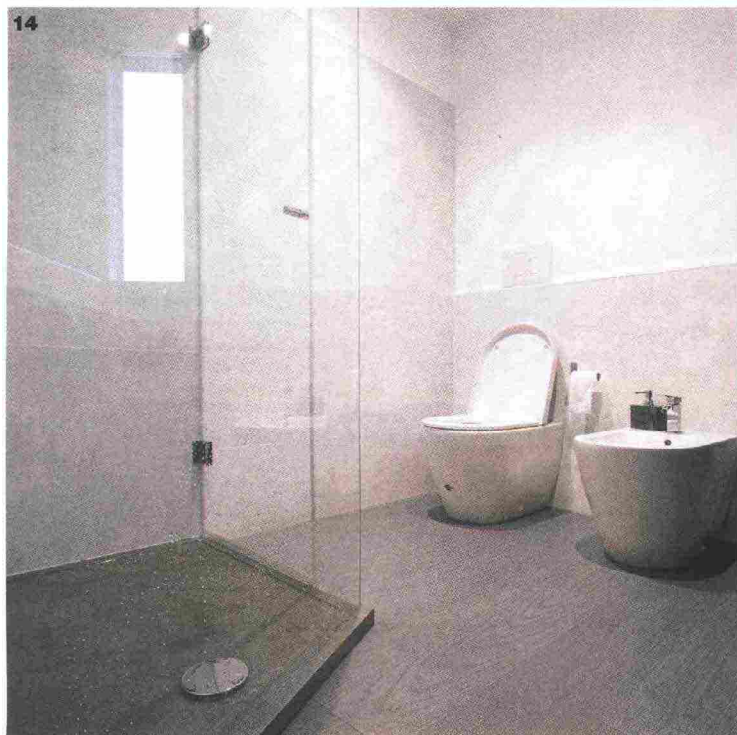
22 VILLE & CASALI



12



12. **Mirage:** Xgone, design DeFerrari e Modesti è un rivestimento dove ogni colore è disponibile in tre moduli diversi e in diverse tipologie, dalle più regolari a quelle più complesse. **13. Idea Group:** collezione Dogma. Qui una composizione con base sospesa in rovere naturale e grès statuario. Piano con lavabo integrato in Cristalplant, spessore 1,5 cm. **14. Garbelotto:** Grigio borghese, un colore disponibile su tutti i parquet, sia prefiniti che massicci. Tutti i prefiniti sono certificati 100% Made in Italy, CE, in classe E1 per l'emissione di formaldeide. **15. Margaroli:** Frame, design Pedrizzetti Associati, è uno scaldasalviette in tubo metallico dal design lineare ed essenziale.



14



15