



### PSP Vantaggi - Benefits

- **IMMEDIATAMENTE CALPESTABILE**, perchè non richiede l'utilizzo di collanti e stucchi.
- **PRATICO**, perchè non è necessario demolire il pavimento sottostante.
- **FACILE e VELOCE** da posare, consente un notevole risparmio di costi di manodopera.
- **FONDOASSORBENTE** e crea comfort abitativo.
- **RIUTILIZZABILE**, perchè è possibile riposizionare tutti i componenti in ambienti diversi da quelli iniziali.
- **SEMPLICE DA RIMUOVERE**, non danneggia il pavimento sottostante.
- **ECLETTICO**, perchè è disponibile in tutte le collezioni, finiture e superfici Mirage.
- **CAN IMMEDIATELY BE WALKED ON:** because it does not require the use of adhesive and grout.
- **PRACTICAL:** it is not necessary to demolish the floor beneath it.
- **EASY and QUICK to lay:** It allows for considerable savings in labor costs.
- **SOUND-PROOFING:** it creates a comfortable living environment.
- **RE-USABLE:** it is possible to re-install all the components in areas other than the original.
- **EASY TO REMOVE:** it does not damage the floor beneath it.
- **ECLECTIC:** it is available in all Mirage collections, finishes and surfaces.



ENGINEERING  
division



Made in Italy

[www.mirage.it](http://www.mirage.it)



Mirage Granito Ceramico S.p.a.  
41026 - Pavullo (MO) ITALY - Via Giardini Nord, 225  
Tel. +39 0536 29611 - Fax +39 0536 21065  
info@mirage.it - www.mirage.it

**Mirage Project Point**  
20121 - Milano ITALY  
Via Marsala, 7  
Tel. +39 02 65560879  
projectpoint@mirage.it  
www.mirage.it/projectpoint

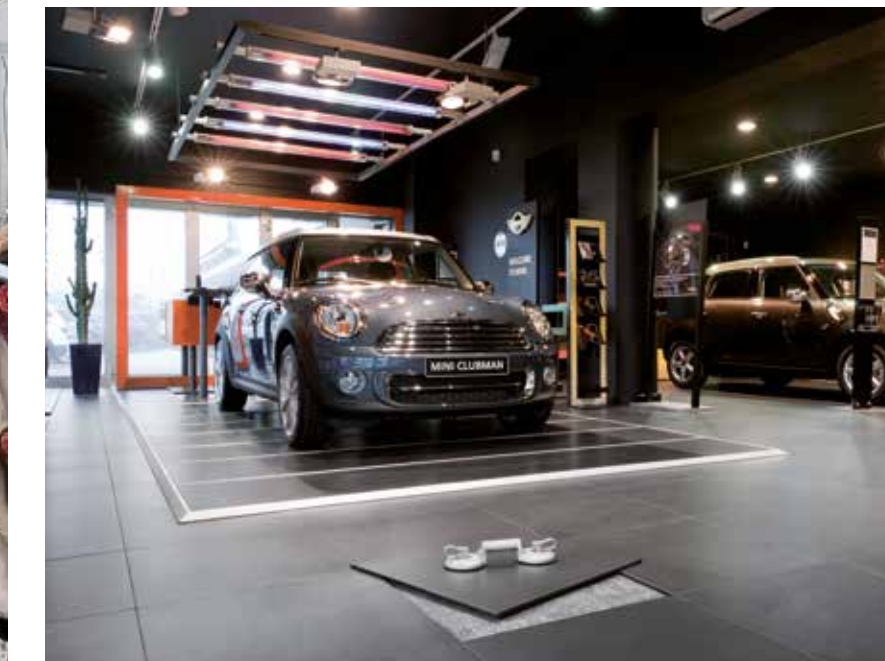
**Mirage USA INC.**  
100 Crescent Court  
Suite 700 - Dallas, TX 75201  
Ph. +1 214 459 2762  
TAX ID: 75 2773306  
info@mirageusa.net  
www.mirageusa.net

**Mirage Middle East FZE**  
Warehouse No. RA08XA06  
Jebel Ali - PO BOX 18366 Dubai  
United Arab Emirates  
PH. +971 48810600  
miragemiddleeast@mirage.it  
License No. 137764  
Registration No. 159714

Mirage Granito Ceramico SpA - Luglio 2016 - È vietata la riproduzione, anche parziale, dell'opera in tutte le sue forme. Reproduction of this printed catalogue, even partially, is prohibited. Luglio 2016 Cod. 8590



MIRAGE



# PSP

Indoor professional solutions

**PSP** è il sistema modulare di rivestimento auto-posante a secco per interni Made in Mirage.

Il sistema è composto da una lastra in gres porcellanato applicata ad un supporto in gomma speciale di medesima dimensione e bordo in PVC bisellato congiuntamente alla lastra (disponibile in spessore 0,8 o 1,2 mm).

Il supporto inferiore è realizzato con uno strato di polietilene espanso di alta densità, che conferisce un elevato peso specifico (2000 kg/m³) e garantisce un elevato isolamento acustico ed un notevole effetto grip al piano di appoggio.

**PSP** non richiede l'utilizzo di collanti e stucchi ed è in grado di assorbire lievissime difformità del massetto sottostante o del pavimento preesistente; grazie a questo sistema si riducono notevolmente i tempi di installazione, con un considerevole risparmio di costi di manodopera rispetto alle soluzioni tradizionali.

**PSP** è subito calpestabile e ogni elemento può essere smontato e rimontato singolarmente senza intervenire sulle lastre adiacenti; atossico e inodore, resiste a temperature da -30° a +120° ed è disponibile nei formati 60x120, 45x90, 60x60, 30x60 e 45x45 cm.

**PSP** is the **dry, self-laying modular system** for interiors Made in Mirage.

This system consists of a porcelain stoneware slab laid on a special rubber understructure of the same size and a beveled PVC border joint to the slab (available in 0.8 or 1.2 mm thickness).

The lower support is composed of a layer of high density polyethylene foam, which gives it a high specific weight (2000 kg/m³), guaranteeing high sound insulation and a strong grip on the support surface.

**PSP** does not require the use of adhesive and grout and can absorb slight differences in the underlying slab or in the existing floor; thanks to this system the installation time can be greatly reduced with considerable savings in labor costs when compared to traditional solutions.

**PSP** can immediately be walked on and each element can be individually dismantled and reinstalled without impinging on the adjacent slabs; non-toxic and odorless, it withstands temperature from 30°C to +120°C, and it is available in sizes 60x120, 45x90, 60x60, 30x60 and 45x45 cm.



## PSP Sistema - System

### Installazione

#### Operazioni preliminari

- Pulizia meticolosa della superficie da pavimentare; è fondamentale l'esecuzione di tutte le pulizie del cantiere e la rimozione delle tracce residue lasciate dalle tinteggiature delle pareti.

- Accurata verifica della planarità della superficie da pavimentare.

- Attenta misurazione delle dimensioni reali delle lastre di rivestimento auto-posante.

- Precisa tracciatura sul pavimento degli squadri e degli allineamenti di partenza; è preferibile iniziare dai locali di comunicazione dei diversi ambienti (es. corridoi) per verificare successivamente l'arrivo della pavimentazione all'interno di ogni stanza, sia per gli allineamenti che per i tagli perimetrali, considerando le misure rilevate delle lastre da posare.

- Ubicazione del pavimento nei locali

Le lastre PSP vengono consegnate in bancali il cui peso varia da 400 a 800 kg. È molto importante distribuire i bancali uniformemente nel piano e preferibilmente in prossimità delle pareti dell'edificio.

#### Posa in opera

Ogni lastra viene consegnata con un foglio in polietilene di protezione. Una volta tolto questo foglio ogni singola lastra va maneggiata e posata con ventose. Il taglio può essere fatto in modo tradizionale, mentre per il bordo e il materassino si utilizza un cutter o H20. Lo spazio tra la lastra perimetrale e la parete adiacente non deve essere superiore ad 1 cm, permettendo di essere nascosto dal battiscopa.

#### Pulizia del pavimento e manutenzione

La pulizia del pavimento dovrà essere eseguita utilizzando detergenti non aggressivi, evitando tassativamente l'impiego di acidi o solventi. Ogni lavorazione deve essere eseguita con poca acqua e con un panno umido e ben strizzato; il liquido residuo deve essere sempre rimosso ed asciugato.

### Installation

#### Getting Started

- Meticulously clean the surface to be covered; it is essential to perform a thorough cleaning of the work area and remove all residual traces left by the painting of the walls.

- Accurately verify flatness of the surface to be covered.

- Carefully measure actual size of self-laying slabs.

- Precisely trace starting squares and their alignment on the floor. It is preferable to start from areas that open to other rooms (e.g. hallways) so that it will be possible to determine the subsequent floor pattern inside each adjoining room and take into consideration both the alignment and the perimeter cuts which will depend on the actual measurements of the slabs to be laid.

- Storage of the flooring

The PSP slabs are delivered in pallets whose weight ranges from 400 to 800 kg. It is very important to evenly distribute the pallets on the floor so as to not overload certain areas and it is preferable to store them near the walls of the building.

#### Site installation

Each slab comes with a protective sheet of polyethylene. Once this sheet has been removed, each slab must be handled and laid down using suction cups. Cutting can be done in the traditional way, while the border and the support can be cut by using a cutter or H20. The space between the perimeter slab and the adjacent wall shall not exceed 1 cm, which can be hidden by a skirting.

#### Floor cleaning and maintenance

The floor should be cleaned by using non aggressive detergents, and absolutely avoiding the use of acids or solvents. Each cleaning must be done using little water and a damp wrung out mop, and any residual liquid should always be removed and the floor left dry.

### Colori bordi PVC

#### Colors available for PVC borders

Grigio chiaro - Light grey

Grigio medio - Medium grey

Grigio scuro - Dark grey

Nero - Black

Bianco - White

Beige - Beige

Marrone - Brown

Marrone - Brown

Marrone - Brown

Marrone - Brown

Marrone - Brown

Marrone - Brown

### PSP



**Isolamento termico** R (m² K/W) 0,008

Thermal insulation

**Materia prima** Polietilene espanso alta densità

Raw material High density polyethylene foam

**Densità** 200 Kg\m³

Density

### PSP LIGHT

UPGRADE 2013



**Isolamento termico** R (m² K/W) 0,024

Thermal insulation

**Materia prima** 50% SUGHERO 50% SBR

Raw material 50% cork 50% sbr

**Densità** 450 Kg\m³

Density



Bordo di materiale plastico (spessore 0,8 o 1,2 mm). Plastic border (0.8 or 1.2 mm thick).

Lastra in gres porcellanato. Porcelain stoneware slab.



Piano inferiore composto da uno strato di polietilene espanso di alta densità reticolato chimicamente, con celle completamente chiuse e caricato con fibre minerali. The lower surface is composed of a layer of high density chemically reticulated polyethylene foam, with completely closed cells and charged with mineral fibres.

\* Le strutture indicate servono a dare un'idea indicativa e non hanno nessun valore impegnativo.

\* The described structures are just to give an indicative idea and are not binding.

**PSP** è il pavimento **più facile e comodo da posare**

per pavimentazioni di interni:

- senza utilizzo di collanti e stucchi
- senza demolizioni
- senza ausilio di operatori professionisti

I tempi di posa sono estremamente brevi:

per posare 50 mq sono necessarie solo 4 ore.

**PSP: il pavimento ideale per chi ama il fai-da-te.**



### SUPPORTI - Dati tecnici

#### SUPPORTS - Technical data

	PSP	PSP LIGHT
Isolamento termico Thermal insulation	R 0,008 m² k/w	R 0,024 m² k/w
Isolamento acustico Insulation acoustic	-	5,5 db (A)
Impatto isolamento acustico Impact sound insulation	-	deltaLw 19
Materia prima Raw material	POLIETILENE ESPANSO ALTA DENSITA	50% SUGHERO 50% sbr
Densità Density	200 kg/m³	450 Kg/m³

### Caratteristiche tecniche materiale ceramico

#### Technical specifications ceramic material

Massimo ammissibile lato (1) Maximum side	daN/kg	310
Massimo ammissibile lato (2) Maximum side	daN/kg	420
Massimo ammissibile lato (3) Maximum side	daN/kg	800
Peso mq (con struttura HPF 250) Weight sq meter (with HPF 250 structure)	Kg	26,41
Resistenza elettrica anima <b>EN1081</b> Core's electrical resistance <b>EN1081</b>	Ω	≤10 <sup>10</sup> ohm
Densità normale anima Core's normal density	Kg/m³	2200
Resistenza alla fiamma <b>ISO 3795</b> Fire resistance <b>ISO 3795</b>		Autoestinguente Self-extinguishing
Potere fonoisolante Sound-absorbent	dB(A)	34,40

(1) Con punzone normalizzato 25x25 mm - With standard punch 25x25 mm

(2) Con punzone normalizzato 50x50 mm - With standard punch 50x50 mm

(3) Con punzone normalizzato 75x75 mm - With standard punch 75x75 mm

